



GLEISBAUKRANE

Mit intelligenten Konzepten
Lasten heben und bewegen.



LEONHARD WEISS
BAUUNTERNEHMUNG



Profilfreies Einheben einer Hilfsbrücke

Innovative Maschinentechologie war schon immer ein Markenzeichen von LEONHARD WEISS. So verfügen wir heute, dank eigener Entwicklungsarbeit, über zwei der leistungsfähigsten Gleisbaukrane weltweit.

Nicht alleine die Technik bestimmt die Effizienz am Bau, vielmehr gilt es, sie intelligent einzusetzen. Das beste Bauverfahren ist immer individuell, ein Zusammenspiel von Mensch und Maschine, der jeweiligen Situation auf den Leib geschneidert.

Deshalb widmet sich unsere Mannschaft sehr sorgfältig der Planung und der Arbeitsvorbereitung. Pfliffige Ideen sind speziell bei schwierigen Hebefällen im Rahmen von Brückenbauarbeiten oder großen Weichenumbauten gefragt. Und weil wir unsere Verfahren selbst entwickeln, können wir unseren Kunden eines garantieren: Eine Bauausführung „just in time“ und ohne Zwischenfälle.

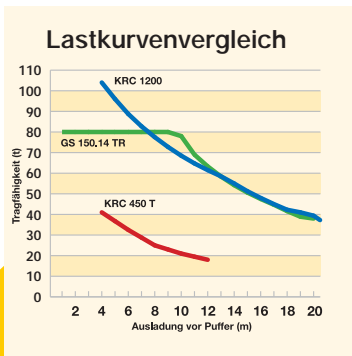


Profilfreie Montage von Betonfertigteilen

Wir nehmen Ihnen die Last ab.

Nutzen Sie unsere Kompetenz –
im In- und Ausland, rund um die Uhr.

Weichenmontage





Einbau einer Hochgeschwindigkeits-Weiche



Einbau einer 120 t-Stahlbrücke im Tandemeinsatz



Havarie-Einsatz

Transport und Einbau von Weichen, Jochen und Hilfsbrücken mit den 150 t-Kränen von LEONHARD WEISS.

Weichenform	Zunge	Mittelteil	Herzstück	Endteil	Hebevorgänge
190	1:7,5	[Diagram showing a single section]			1-teilig 39,0 t
300	1:9	[Diagram showing two sections]		[Diagram showing one section]	2-teilig 53,1 t
500	1:12	[Diagram showing one section]	[Diagram showing one section]	[Diagram showing one section]	2-teilig 72,4 t
760	1:14	[Diagram showing one section]	[Diagram showing one section]	[Diagram showing one section]	3-teilig 84,0 t
1.200	1:18,5	[Diagram showing one section]	[Diagram showing one section]	[Diagram showing one section]	4-teilig 105,8 t
2.500	1:26,5	[Diagram showing one section]	[Diagram showing one section]	[Diagram showing one section]	5-teilig 134,8 t

Alle größeren Weichen im Tandemverfahren.

Joche: Bis max. 40 m Länge einlagig, bis max. 30 m Länge zweilagig.

Hilfsbrücken: Alle Typen der DB AG bis max. 64 t bei max. 24,5 m Spannweite.

Wir bieten:

Individuelle Lösungen,
weil wir für jede Baumaßnahme das passende Verfahren finden.

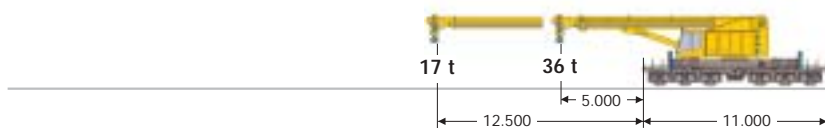
Sachkundige Beratung,
weil wir mit Ihnen gemeinsam den Erfolg wollen.

Effiziente Arbeitsvorbereitung,
weil wir wissen, worauf es gerade bei schwierigen Hebefällen ankommt und nichts dem Zufall überlassen.

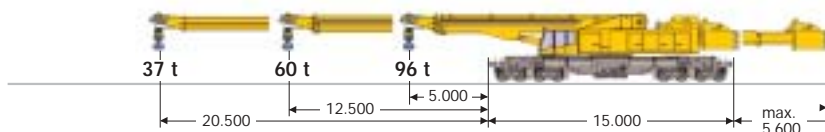
Zuverlässige Ausführung,
weil wir unsere Maschinen im Griff haben und unsere Mitarbeiter ständig weiter qualifizieren.

Technische Daten der Gleisbaukrane

Krantypen	KRC 450 T	KRC 1200	GS 150.14 TR
Fahrzeugeigengewicht:	110 t	126 t	213,5 t
maximale Radsatzlast in Transportstellung:	18,5 t	16 t	18 t
Einordnung der Streckenklasse:	CS 04	CS 04	CS 07
Länge über Puffer (LüP):	11.000 mm	15.000 mm	28.200 mm
Meterlast:	10 t/m	8,4 t/m	7,6 t/m
Höhe zur Schienenoberkante in Transport:	4.250 mm	4.280 mm	4.250 mm
Anzahl der Achsen:	6	8	12
Radsatzabstand:	1.500 mm	1.100 mm	1.200 mm
	1.500 mm	1.200 mm	1.500 mm
	-	1.100 mm	1.200 mm
	-	-	1.350 mm
	-	-	1.200 mm
zulässige Geschwindigkeit – bei Eigenfahrt – Umsetzung:	-	-	100 km/h
– bei Eigenfahrt – Baustelle:	19 km/h	19 km/h	30 km/h
– im Zugverband:	120 km/h	120 km/h	120 km/h
max. Ausladung vor Puffer:	12,5 m	20,5 m	20 m
max. Traglast bei max. Ausladung:	17 t	37 t	38 t
max. Ausleger Höhe:	16 m	23 m	10 m
Schwenkradius:	+/- 360°	+/- 360°	+/- 10°
Überhöhungsausgleich bis:	160 mm	160 mm	160 mm
kleinster Kurvenradius:	80 m	80 m	80 m



KRC 450 T



KRC 1200



GS 150.14 TR



LEONHARD WEISS
BAUUNTERNEHMUNG

Bitte nehmen Sie
Kontakt mit uns auf.

LEONHARD WEISS GmbH & Co. KG
BAUUNTERNEHMUNG
Leonhard-Weiss-Straße 22
73037 Göppingen
Telefon +49 (0) 71 61/6 02-12 25
Telefax +49 (0) 71 61/6 02-14 18

e-mail: gleisbau@leonhard-weiss.de
LEONHARD WEISS im Internet:
www.leonhard-weiss.de